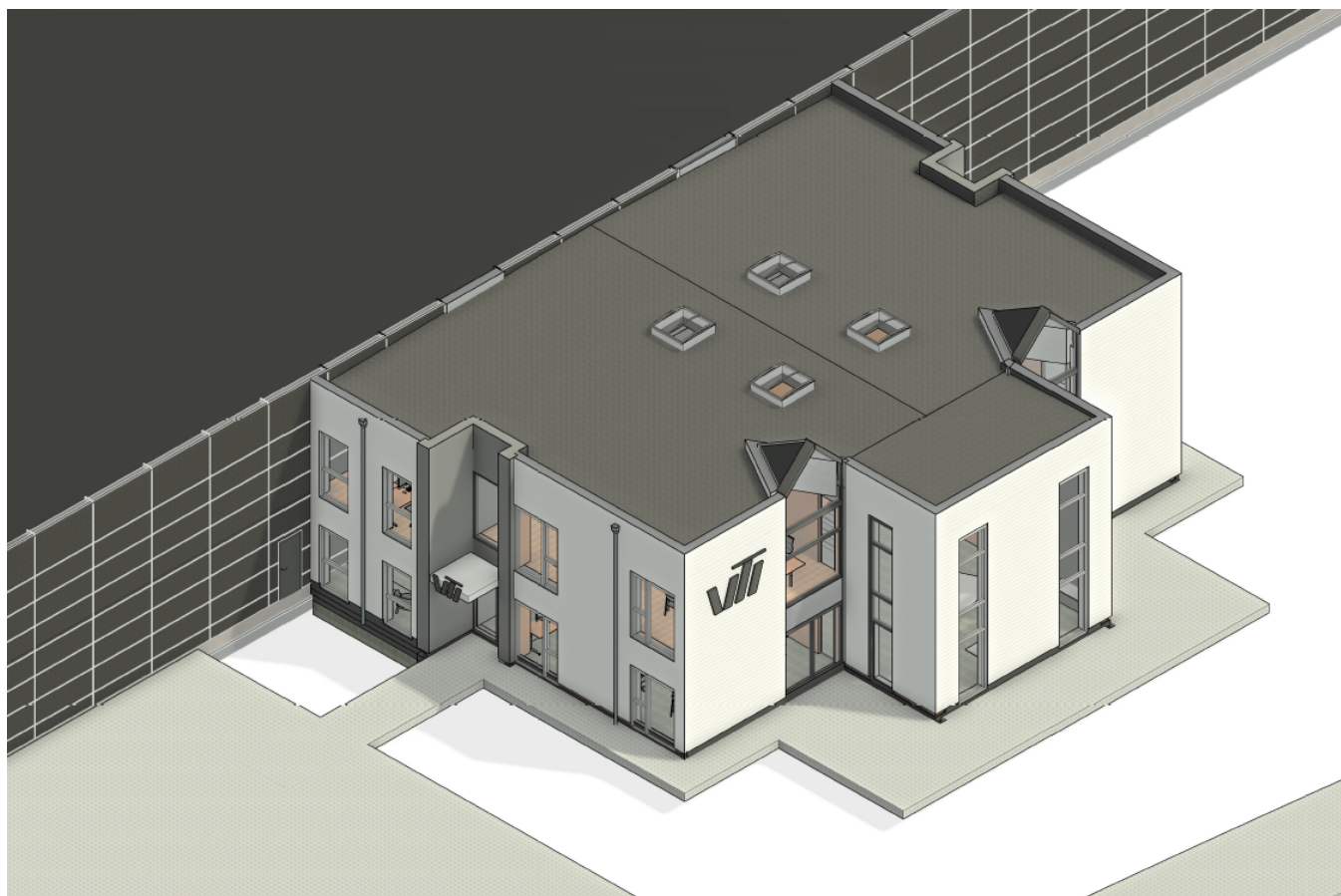


Vinderup Træindustri



Beskrivelse

Tilbygning af administrationsbygning på 625 m². Administrationen skal foruden Vinderup Træindustri også rumme søsterselskaberne NORTO og MIFApIaden, for på den måde at opnå en større synergi mellem virksomhederne. Opføres i to plan i varmebehandlet træelementer med let facadebeklædning og varmtagsløsning. Administrationen indeholder særskilte kontorer, mødelokaler, fælles kontorrum og et showroom, hvor produkterne kan vises frem. Skitseringen er udarbejdet af Møller Niensens Tegnesteue.

Fakta om projektet

Projekt	Tilbygning af administration
Periode	15.02.24 - 15/12.24
Bygherre	Vinderup Træindustri
Arkitekt	Andreas Ravn
Ingeniør	Heinebakkestrøm
Omfang	625 m²
Entreprise	Totalentreprise
Fokus / øvrigt	-

