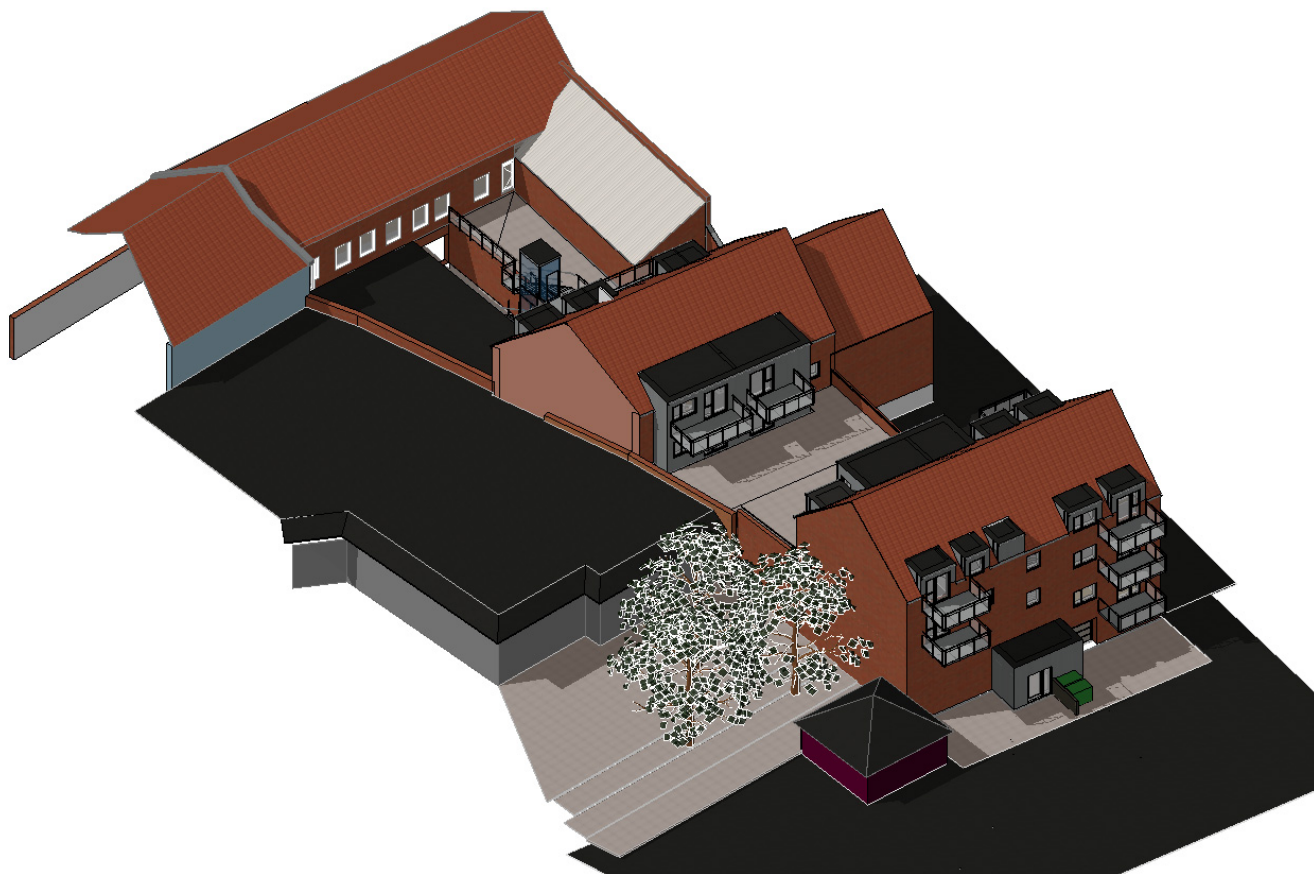


Nørregade i Skive



Beskrivelse

Nybyggeri af 9 lejligheder i Skive Midtby, samt ombyg og nybyg af ny Normal butik. Herudover etableres der en ny parkeringskælder i 1-plan på ca. 500 m².

Fakta om projektet

Projekt	Ny opførelse af 9 lejligheder, erhvervslejemål og parkeringskælder
Periode	1/4-2016 – 15/11-2016
Bygherre	City Ejendomme Skive
Arkitekt	Søren Yde ApS
Ingeniør	Sixhøj Rådgivende Ingeniør
Omfang	1.700 m²
Entreprise	Råhusentreprise
Fokus / øvrigt	-

